

adepsi
ASOCIACION



“Cada
Persona,
un
Compromiso”

2024

MEMORIA

ÍNDICE

3	Carta de la Presidenta
4	Valor social
5	Comunidad ADEPSI
6	ODS
7	Satisfacción con ADEPSI
8	Hitos 2024
9	Misión Visión Valores
10	Plan Estratégico 24/27
12	Eje Personas
22	Eje Familias
26	Eje Sociedad
30	Eje Liderazgo y Personas
32	Eje Recursos y Desarrollo
34	Sostenibilidad, calidad y transparencia
35	Financiadores

CARTA DE LA PRESIDENTA

Es un honor presentar la Memoria 2024 de Asociación ADEPSI, un documento que refleja el esfuerzo, logros e impacto positivo alcanzados este año con nuestro **Plan Estratégico 2027: “Cada Persona, un Compromiso”**.

El 2024 ha sido un año de retos y satisfacciones, donde reafirmamos nuestro compromiso con la inclusión social y laboral de las personas con discapacidad, promoviendo la igualdad de oportunidades y el respeto por los derechos humanos. Gracias al esfuerzo conjunto, hemos desarrollado nuevos proyectos, fortalecido nuestros servicios y alcanzado metas que nos acercan cada vez más a nuestra misión.

Uno de los hitos más importantes ha sido el trabajo del **Equipo Guía**, que ha liderado asambleas para definir los **“buenos apoyos”**, asegurando que las voces de las personas con discapacidad sean escuchadas y valoradas. Además, **87 personas consiguieron empleo** y más de **680 recibieron apoyos**, ampliando servicios en comunidad, como ocio, autonomía y vida independiente. **Cada vez más familias confían en ADEPSI.**

También hemos consolidado alianzas estratégicas con empresas y organizaciones para **impulsar el empleo con apoyo** en Canarias. Destacamos nuestra colaboración con el Consejo Social de la Universidad de Las Palmas de Gran Canaria y nuestra incorporación a nuevas redes nacionales para



desarrollar metodologías innovadoras con impacto social.

En reconocimiento a nuestra labor, en 2024 recibimos el **Premio Jameos de Oro a la Igualdad y el Premio ASEME Canarias a la Solidaridad.**

Estos logros no serían posibles sin el apoyo de las personas con discapacidad y sus familias, la dedicación de nuestra junta directiva y equipo profesional, y la confianza de socios, colaboradores y voluntarios.

Agradecemos profundamente a todas las personas e instituciones que han caminado junto a nosotros este año. Su compromiso y solidaridad han sido fundamentales para construir una sociedad más justa e inclusiva, donde cada persona pueda desarrollar su máximo potencial.

Miramos hacia el futuro con ilusión y determinación. En 2025 seguiremos rompiendo barreras, innovando y ampliando nuestra labor para llegar a más personas. Estamos convencidas de que, juntas, podemos marcar la diferencia en muchas vidas.

Les invitamos a recorrer las páginas de esta memoria, donde encontrarán cifras, datos e historias que reflejan el impacto humano de nuestro trabajo.

*Gracias por ser parte de este camino.
Ma Eugenia Palmás Urtaza*

VALOR SOCIAL

ACOMPAÑAMOS A

685

PERSONAS

502

PERSONAS

Con discapacidad intelectual y/o del desarrollo

54%

DE LAS PERSONAS

Apoyadas en comunidad

8.686

INTERVENCIONES

En comunidad

56

PERSONAS

Con apoyos para la vida independiente

363

PERSONAS

En formación y empleo

101

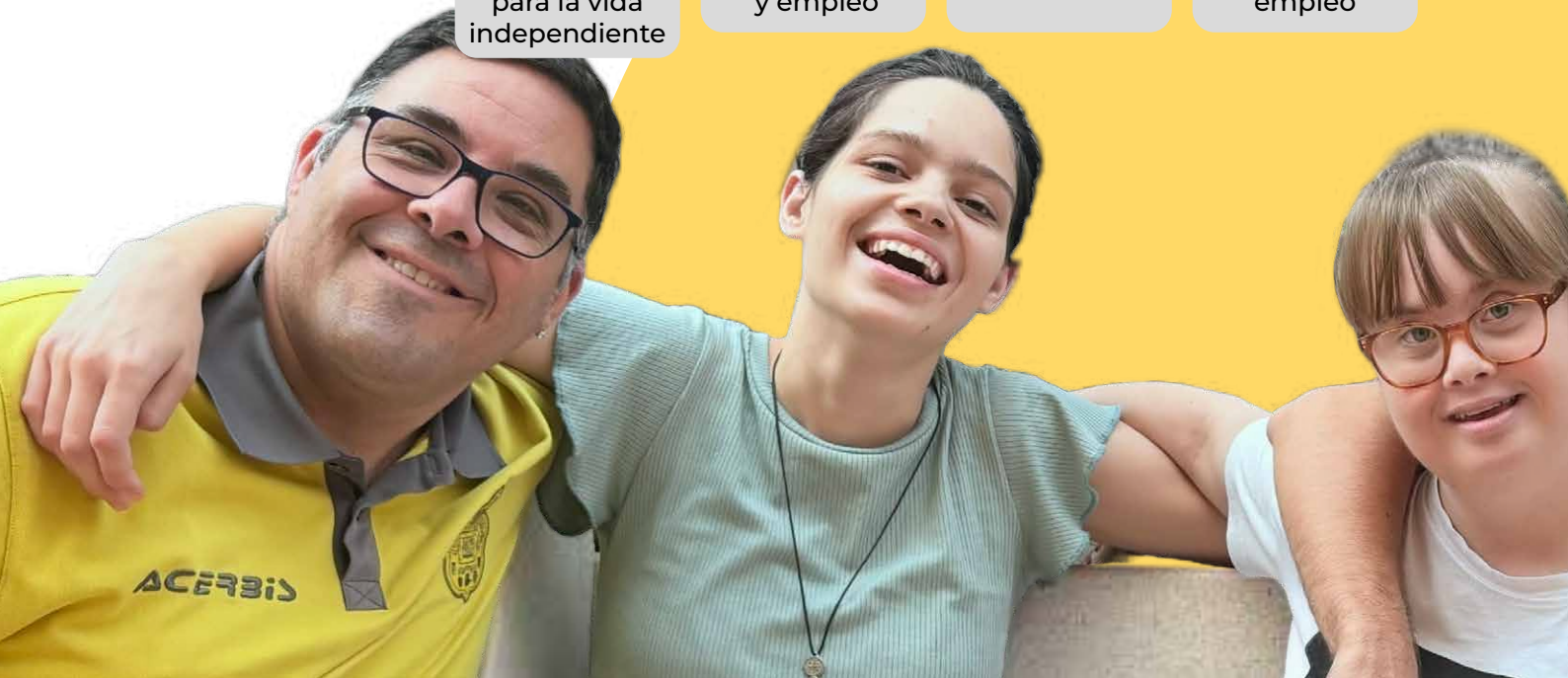
PERSONAS

Formadas

87

PERSONAS

Consiguen un empleo



COMUNIDAD ADEPSI

263

FAMILIAS

Acompañadas

+100

PERSONAS

Trabajadoras

13

PERSONAS

Voluntarias

73

PERSONAS

Colaboradoras

53

EMPRESAS

Colaboradoras

16

MENCIONES

En prensa o
sitios web

15

INTERVENCIONES

En medios de
comunicación

13.424

SEGUIDORES

En redes
sociales

+55.000

PERSONAS

Han visto nuestro
contenido en
redes sociales



ODS

En Asociación ADEPSI trabajamos para que las personas con discapacidad tengan las mismas oportunidades, derechos y trato justo, contribuyendo de forma directa con los siguientes Objetivos de Desarrollo Sostenible:



A través de la metodología del **Empleo con Apoyo** nos centramos en que las **inserciones laborales** de las personas con discapacidad sean sostenibles a largo plazo. Ofrecemos oportunidades que les permitan mejorar tanto su situación económica como bienestar social.



En 2024, 101 personas con **formación adaptada y personalizada** han mejorado su acceso al empleo.



Participamos en red en la **transformación de políticas de empleo** que promueven la inclusión laboral de personas con discapacidad. Promovemos con las empresas la responsabilidad social corporativa para generar oportunidades de empleo.



Promovemos que todas las personas tengan las **mismas oportunidades, derechos y trato justo**, desde un enfoque integral, respetando la diversidad y la individualidad.



Diseño de proyectos que promuevan **comunidades amables para apoyos de proximidad**.

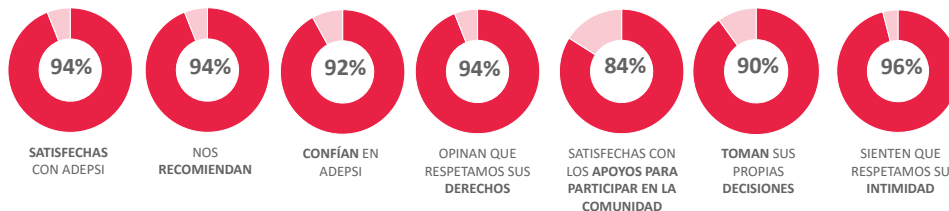


Generamos alianzas con Plena Inclusión, EAPN, Red Anagos, AEDIS y Red Ágiles entre otros para generar **mejoras en la calidad de vida de las personas**.

ENCUESTAS 2024 Resultados SATISFACCIÓN

Conocer la opinión de las personas que forman parte de ADEPSI nos permite reflexionar y tomar mejores decisiones que impacten positivamente en la calidad de vida de las personas a las que apoyamos.

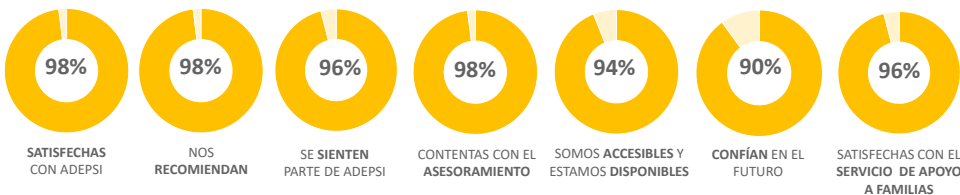
PERSONAS CON DISCAPACIDAD INTELECTUAL



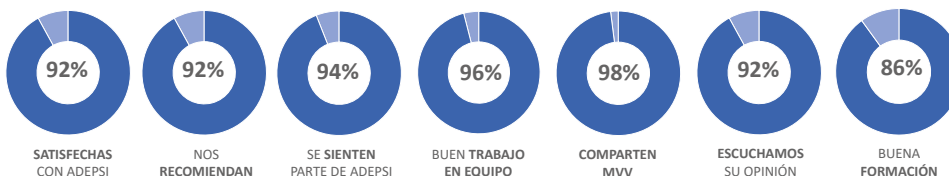
PERSONAS CON RIESGO DE EXCLUSIÓN SOCIAL



FAMILIAS



PERSONAS TRABAJADORAS



Conoce la satisfacción de otros grupos de interés.



HITOS 2024



Premios Jameos de Oro a la Igualdad por el Cabildo Insular de Lanzarote.



Premio ASEME Canarias a la Solidaridad de la Asociación de mujeres empresarias de Canarias.



Junto con el CERMI hemos trabajado para el desarrollo autonómico del Empleo con Apoyo.



Se aprueba nuestro I Plan de Igualdad 24/27.



Participamos en nuevas redes nacionales: Red Tool Lab, Foro Ágiles y ERÁGILE.



Con el proyecto Brújula promovemos la orientación en los centros educativos.



Nuevo grupo Vínculos para fomentar las relaciones interpersonales a través de ocio comunitario.



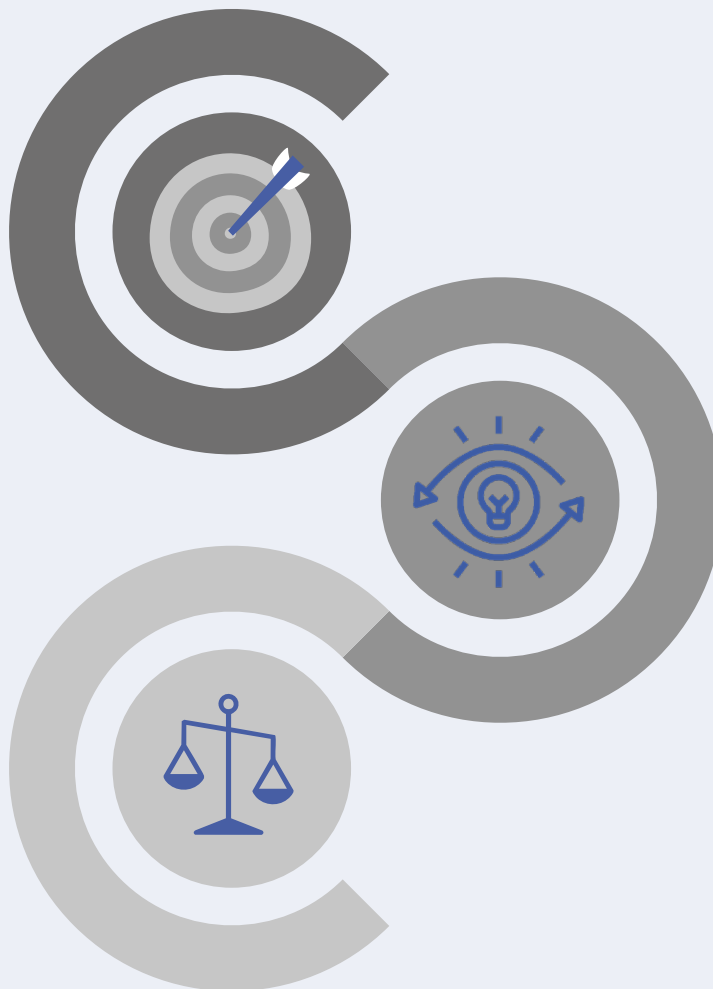
Grupo de Familias Promotoras como aliados para que las personas puedan alcanzar sus objetivos.

Nuestra misión, visión y valores reflejan el compromiso de ADEPSI con la construcción de una sociedad más inclusiva y equitativa. Estos principios son el motor que impulsan nuestro trabajo diario y nos permite seguir avanzando en la mejora de la calidad de vida de las personas con discapacidad y sus familias.

MVV

MISIÓN

Apoyamos en comunidad para que cada persona con discapacidad tenga oportunidades y la libertad de vivir experiencias para hacer realidad su proyecto de vida.



VISIÓN

Ser agentes de cambio y referentes en modelos de desarrollo social, inclusivos y sostenibles que lleguen a más personas, generando impacto social.

VALORES

El valor de las personas.
Entusiasmo y pasión.
Compromiso ético.
Gestión participativa.
Justicia social e igualdad.
Innovación y excelencia.
Transparencia y buen gobierno.

A lo largo de este primer año de implementación del plan estratégico “Cada persona, un compromiso”, se han realizado avances en los cinco ejes definidos: Personas, Familias, Sociedad, Liderazgo y Personas y Recursos y Desarrollo, acercándonos a los objetivos marcados para 2027.

Plan Estratégico

24/27

EJE FAMILIAS

Aliados capaces
Formar parte
Cuando yo no esté



EJE PERSONAS

Lo Esencial
+ Personas
Ser comunidad
Mi vida
Modelo de Ocupación y Empleo



EJE SOCIEDAD

Alianzas con valor
Empresa y mercado

EJE LIDERAZGO Y PERSONAS

Más talento
Más Capaces
Felicidad Organizacional



EJE RECURSOS Y DESARROLLO

Innovación y sostenibilidad
Tecnología
Impacto Social
Futuro ADEPSI

Eje Personas

Servicio de Día
Servicio Ocupacional
Servicios en Comunidad
Servicios de Vida Independiente
Servicio de Formación
Servicio de Empleo



Lo Esencial

Vivir con **buenos apoyos**, generando experiencias que **aporten verdadero valor y bienestar** en la vida de las personas. Lo intangible.



+ Personas

Apoyar y acompañar a más personas con discapacidad que necesitan una **respuesta social más personalizada y acorde a sus necesidades no cubiertas**.



Ser comunidad

Construir **comunidades en las que nos apoyemos mutuamente** y cuidemos del entorno **formando parte activa en él**.



Modelo de Ocupación y Empleo

Impulsar y garantizar **itinerarios** de formación, ocupación y empleo **que promuevan el desarrollo personal y experiencias profesionales con sentido**.



Mi vida

Hacer posible que **cada persona pueda tener el control de su vida** con buenos apoyos y conectadas en la comunidad.

Lo Esencial

Lo esencial, lo que de verdad importa y da verdadero sentido y valor en la vida de las personas, **aquello que nos mueve día a día** hace que mediante el Modelo de Atención ADEPSI se asegure que se atienda a las necesidades y **deseos más profundos y significativos**, contribuyendo a una vida plena y satisfactoria.

281

PLANES DE APOYO

Individualizados, más personalizados y significativos

175

OBJETIVOS CON SENTIDO

Que marcan un antes y un después en la vida de la persona

13

ASAMBLEAS

Para conocer qué significa para las personas apoyadas: "Qué es para mi un buen apoyo"

LA PERSONA COMO UN TODO

La unión entre Modelo de Atención y la manera en la que la persona reconoce lo esencial para su vida plasmado en el Manual de Estilo de Apoyos ADEPSI



“

Tener confianza, superarme y conseguir los retos que nos proponemos“.

EDWIN

+Personas

Adaptamos nuestros procesos de trabajo para especializarnos y apoyar a MÁS PERSONAS. En este caso, ofrecemos a las personas TEA junto a sus familias, el apoyo adecuado, **personalizado** y en condiciones que **garantice su calidad**.

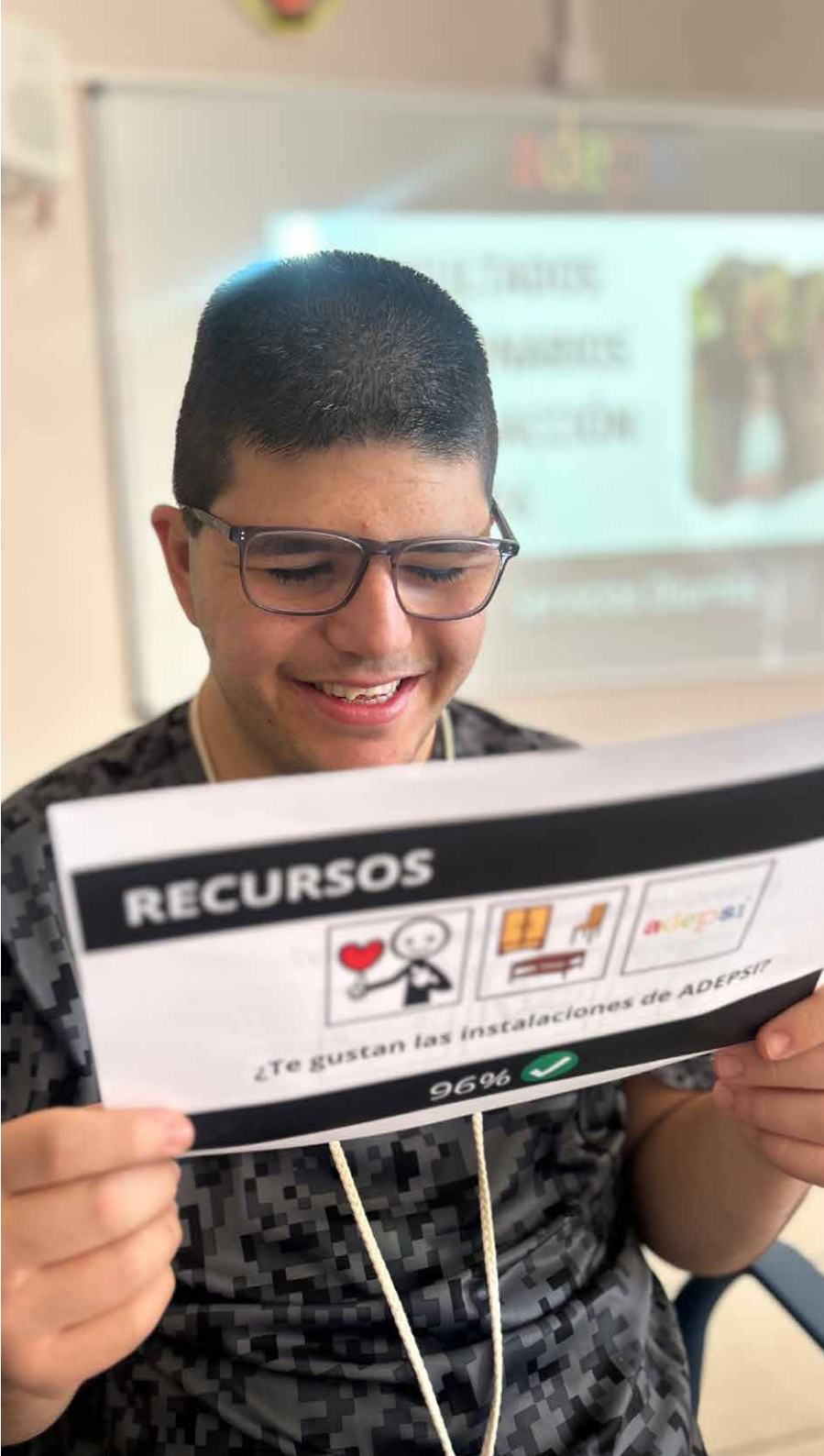
Proyecto ReferenTEA

Se establece un profesional "Referente TEA" por servicio

Se crean rincones TEACCH en salas de Servicios de Día

Se crea un turno de comedor SIN RUIDOS

Más profesionales especializados para el apoyo a personas TEA



Ser comunidad

Desde ASOCIACIÓN ADEPSI apoyamos a las personas en sus proyectos de vida desde un paradigma de apoyos comunitarios, fomentando la *participación colectiva, el empoderamiento y la vida independiente, construyendo comunidades amables y accesibles en las que nos apoyemos mutuamente.*

215

PERSONAS

Apoyadas en comunidad

Este modelo de apoyos genera impacto en la prevención a la soledad no deseada.

Para ello, apostamos por unos servicios especializados en aquellos contextos que dan valor a la vida de las personas:



Servicio de vida independiente

Servicio de apoyo especializado en conducta (Gran Canaria y Lanzarote)

Servicio de promoción de la autonomía personal

Servicio de ocio

“SER COMUNIDAD” es un enfoque transversal e innovador que también se desarrolla desde el resto de los servicios de la Organización, realizando proyectos personales en comunidad:

Formación a profesionales como **CONECTORES COMUNITARIOS**

¿Qué es ser Conector Comunitario?

Esta figura crea oportunidades en la comunidad para que todas las personas puedan desarrollarse y contribuir en sus barrios

Se realiza propuesta conjunta con un grupo de arquitectos para hacer del barrio de 7 Palmas un entorno más amable, cercano y accesible a través de una formación de la **“Red de Ciudades que Caminan”**





54%

DE LAS 502 PERSONAS

Acompañadas en ADEPSI son apoyadas en comunidad

8.600

APOYOS PERSONALIZADOS

En comunidad

26

PERSONAS

De los Servicios de Día realizan acciones de sensibilización en centros educativos

176

OBJETIVOS

En comunidad conseguidos

55%

De las nuevas personas socias de ADEPSI demandan un ocio inclusivo

El OCIO es parte fundamental de nuestro día a día, por ello queremos seguir ofreciendo espacios compartidos donde las personas puedan disfrutar de su tiempo libre con sentido y elegido:

Han participado 128 personas

Participación en el Festival Internacional de Cine "Gáldar Rueda" 11 personas del grupo de Teatro de ADEPSI

Creación del grupo VÍNCULOS: grupos afines por gustos, deseos y edades, para generar relaciones interpersonales

“ Me gustan las actividades del grupo Vínculos porque he podido hacer amigos, antes solo tenía uno. Además, he apuntado los números de algunos compañeros para quedar con ellos e ir al cine o a comer a los Alisios.”

EDUARDO



Mi vida

Desde ADEPSI apostamos por **construir** servicios comunitarios basados en **apoyos para la Vida Independiente, enfocado en la prevención de la institucionalización** y la prestación de apoyos en domicilios y en contextos naturales, dando respuesta a la visión de la **Estrategia Estatal de Desinstitucionalización**: donde los cuidados y apoyos en comunidad se centren en la voluntad de las personas, donde puedan elegir dónde vivir, cómo y con quién.



Apoyamos desde recursos alojativos propios: vivienda tutelada y hogar funcional

Diseño de Asambleas lideradas por las personas de las **Viviendas para que participen en la gestión del Servicio**

Diseño del Servicio de Oficina Independiente

35

PERSONAS

Han realizado su Plan de Vida Independiente con Asistencia Personal

36

ASISTENTES PERSONALES

En nuestra Bolsa de Empleo

4

PERSONAS

Reciben apoyos personales en sus hogares para una vida independiente



“Mi sueño era independizarme. Mis padres viven lejos y no podían ayudarme en el día a día. Entonces conocimos el Servicio de Asistencia Personal, quienes me apoyan desde hace dos meses en mi Proyecto de Vida Independiente.”

DOMINGO



Los proyectos que fomentan el empoderamiento de las personas con discapacidad son esenciales para posibilitar vivencias con sentido, donde todas las personas, independientemente de sus capacidades, puedan tener las mismas oportunidades para desarrollarse y contribuir a su comunidad.

El Equipo Guía da voz en primera persona a todas las personas con discapacidad apoyadas por ADEPSI. Promueven el **liderazgo** y con su **participación** activa en las políticas y prácticas propias de la gestión interna fortalecen su **autonomía**, además de visibilizar sus necesidades.

Proyecto Equipo Guía

230 horas formativas en liderazgo, comunicación y cultura ADEPSI

Responsables de dinamizar sesiones de sensibilización sobre DERECHOS

Participación en las jornadas de PROBOSCO

Responsables de exponer el Modelo de Atención a nuevos profesionales



“Poder sentirme como un adulto con opinión propia, sin filtros y sentir que mi discapacidad no es condicionante al trato.”

ALEJANDRO

Modelo de Ocupación y Empleo

En la búsqueda de “Lo Esencial” la inclusión social y laboral son aspectos de especial relevancia. Por ello, la **formación y capacitación** para que las personas desarrollen en su día a día **ocupaciones CON SENTIDO** sientan las bases de nuestro Modelo de Ocupación y Empleo ADEPSI, el cual se basa en ofrecer un servicio que **capacite a las personas** para la adquisición de competencias sociales y laborales que **favorezcan la inserción laboral**.

Creación de la herramienta propia de Evaluación de Competencias Laborales

Con el perfil vocacional de las personas orientamos sus itinerarios

71%

PERSONAS

Apuestas en el Servicio Ocupacional cuenta con su perfil competencial y fase de itinerario

4

PERSONAS

Del Servicio Ocupacional encontraron un empleo, 2 de ellas lo mantienen actualmente

22

PERSONAS

Del Servicio Ocupacional se forman en centros formativos externos





En nuestro compromiso continuo con la capacitación y la inclusión laboral de las personas con discapacidad, en 2024 hemos apoyado a más de 360 personas con discapacidad, proporcionando una respuesta adaptada a las necesidades de cada persona y a su realidad social, multiplicando sus oportunidades profesionales como vía para posibilitar una vida digna e independiente.

“

He conseguido mi sueño y me he sentido acompañado.”

JAVI

363
PERSONAS

Apoyadas en
formación y empleo

Proyecto Brújula

A través del proyecto Brújula, acompañamos a **30 jóvenes con discapacidad intelectual y/o del desarrollo** en la determinación de sus capacidades, competencias e intereses y la toma de decisiones para **favorecer su inclusión sociolaboral**.

Una iniciativa que responde a una necesidad creciente de proporcionar **oportunidades de desarrollo y autonomía** a personas con discapacidad, especialmente después de completar su educación formal.



A lo largo de 2024 se han desarrollado **17 acciones formativas** orientadas a mejorar las competencias profesionales y laborales de **101 personas** con discapacidad intelectual y otros colectivos vulnerables a través de **797 horas de formación**.



Por medio de **itinerarios personalizados y flexibles**, las personas formadas han mejorado sus competencias personales, profesionales y digitales. Una **formación con sentido** que ha proporcionado a cada persona, la capacitación y las herramientas necesarias para afrontar con confianza su **futuro: encontrar un empleo digno o mejorar su empleabilidad**.



200
HORAS

De prácticas en empresas

37
PERSONAS

Formadas en ADEPSI encuentran un empleo

La formación para la preparación de las oposiciones me ha ayudado para la fase de oposición de tareas complementarias de apoyo."

CARLOS



En 2024, el Servicio de Empleo de ADEPSI ha continuado siendo un pilar sólido de nuestra organización, reflejando nuestra firme creencia de que el trabajo es la **llave para una vida digna e independiente.**

Nuestro objetivo es lograr la participación plena de las personas con discapacidad, en especial intelectual, en el mercado laboral, proporcionando los apoyos necesarios para que puedan **acceder a empleos de calidad que promuevan su autonomía y desarrollo personal.**

93

CONTRATOS

Entre ellos, Javier, quien tomó posesión de su puesto como funcionario público del Estado

141

OFERTAS GESTIONADAS

87

PERSONAS

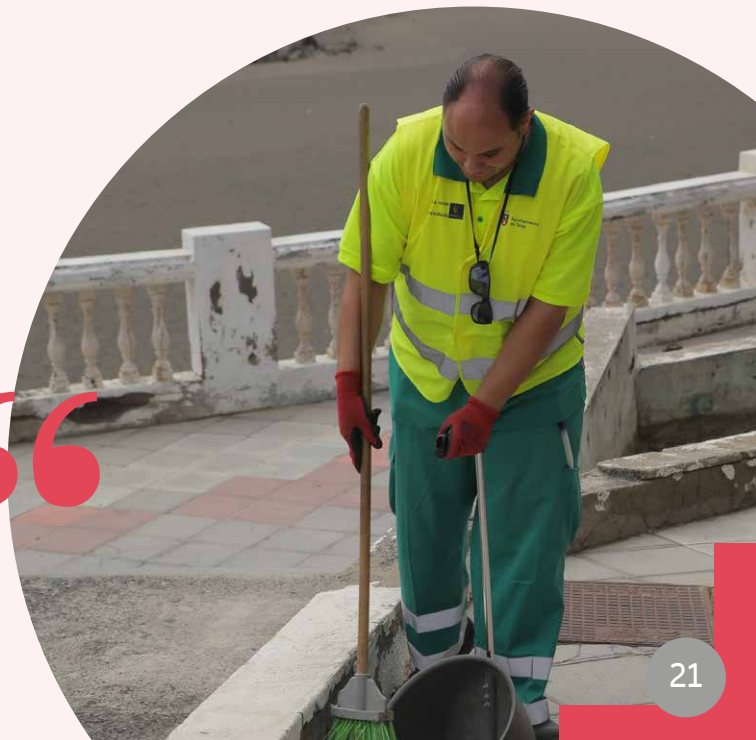
Consiguen un empleo

63

EMPLEOS CON APOYO

“Contento por lo que he conseguido con esfuerzo, dedicación y apoyo y con ganas de seguir prosperando”.

JOSÉ MANUEL



Eje Familias

Aliados capaces

Apoyar y capacitar a las familias como principales agentes de apoyo en los proyectos de vida de la persona con discapacidad.

Desde el Servicio de Apoyo a Familias damos voz y formamos como **aliados capaces** a cada una de ellas, transformándolas en agentes de cambio en los proyectos de vida de las personas con discapacidad.

En el año 2024 siguiendo nuestro Plan Estratégico 2024-2027 se creó un grupo denominado **“familias promotoras”**. El objetivo de este grupo es que sean los representantes de las familias de la entidad y aliados en los objetivos vitales de sus familiares.

7

FAMILIAS

Representadas
en familias
promotoras

3

Encuentros
familiares

Participación de las familias
promotoras en sesiones de bienvenida
a nuevos socios





La **misión** del Servicio de Apoyo a Familias es **acompañar** a las familias de personas con discapacidad.

¿Cómo lo hacemos? Orientamos y apoyamos a cada una de ellas de manera personalizada y empática.

¿Qué hacemos? fomentamos el sentimiento de pertenencia, capacitándolas e impulsando la participación de todas las familias que forman parte de la entidad.

En **2024** con el objetivo de ofrecer un servicio más adaptado a las necesidades de las familias, se realizó una **encuesta** para conocer los **intereses** de las familias socias de la entidad, con los siguientes resultados:



Gracias por el trato recibido y el compromiso que muestran cada día, se nota que les gusta lo que hacen.

*ROSA,
MADRE DE BORJA Y ADOLFO*

69%

INTERÉS

En grupos de apoyo

92%

PERSONAS

Interesadas en formación

81%

INTERÉS

En ampliación de servicios de ADEPSI

67%

PERSONAS

Interesadas en participar en el grupo de ocio para familias

Formar parte

Impulsar la participación activa y **sentido de pertenencia** de cada familia en la organización, haciéndoles partícipes del cambio social.

La columna vertebral de la Asociación la componen cada una de las familias que forma parte, siendo estas el motor de cambio para una sociedad mas inclusiva y justa. Además, como novedad este año se ha realizado una sesión de **bienvenida a nuevos socios** durante la Semana de Familias.



NUESTRA JUNTA DIRECTIVA



M^a Eugenia Palmás Urtaza
PRESIDENTA

M^a Cristina Alzola Lobón
VICEPRESIDENTA

Carmen Trujillo Macías
TESORERA

Agustina Marrero Perdomo
SECRETARIA

M^a Carmen López Tejeiro
M^a Gloria Sastre Mesa
José O'Shahanan Juan
M^a Ángeles Herrera Hernández
M^a del Carmen González González
Rafael Calvo Fuentes
VOCALES



El servicio de Apoyo a Familias cuenta con un **Servicio de Información y Orientación**, donde se **informa y asesora** a toda la ciudadanía sobre servicios, prestaciones y recursos existentes en la Comunidad.

Además, damos **soporte emocional y herramientas** a las familias para que puedan **apoyar a las personas con discapacidad** en sus proyectos de vida.

263

FAMILIAS SOCIAS



Nunca nos habíamos sentido apoyados por ninguna entidad, y desde que estamos en ADEPSI esto ha cambiado.

JUAN JOSÉ,
PADRE DE ÁNGEL

38

NUEVAS

Familias socias

156

SESIONES

De información

329

ASESORAMIENTOS

71

SESIONES

Psicoterapéuticas a familias

39

FAMILIAS

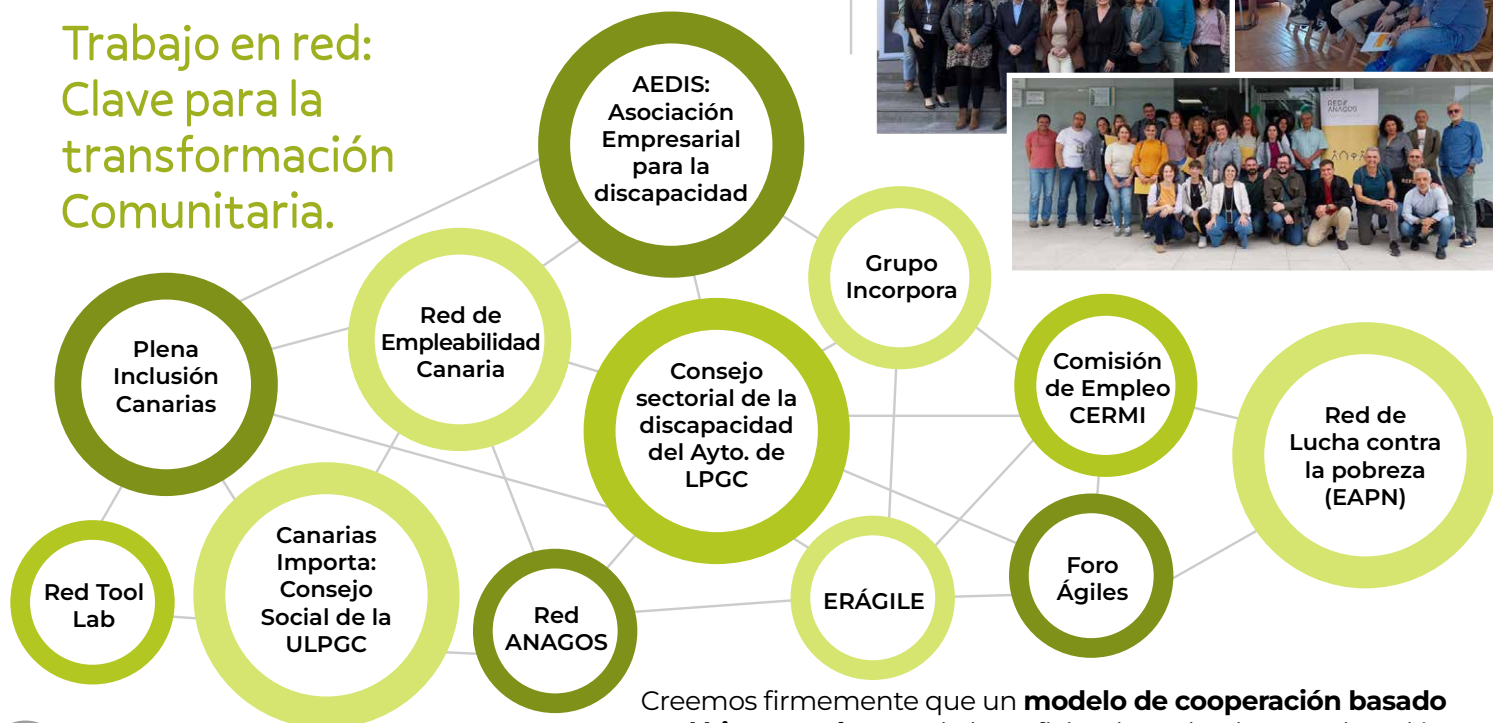
Acompañadas

Eje Sociedad

Alianzas con valor

En ADEPSI pensamos que la **transformación social es el resultado de un trabajo en red**, donde la cooperación entre diferentes agentes permite generar impactos positivos y duraderos. En 2024, hemos fortalecido nuestra labor como **agentes de cambio a través de la adhesión a tres nuevas redes nacionales**, lo que nos ha permitido ampliar nuestro conocimiento en metodologías innovadoras y estrategias de intervención para seguir avanzando hacia una **sociedad más justa, equitativa e inclusiva**.

Trabajo en red:
Clave para la
transformación
Comunitaria.



Creemos firmemente que un **modelo de cooperación basado en el bien común** no solo beneficia a los colectivos en situación de vulnerabilidad, sino que enriquece a toda la sociedad.

86

EMPRESAS

Generaron ofertas de empleo

18

EMPRESAS

Han colaborado en formación

Empresas y mercado

Durante 2024, **consolidamos alianzas estratégicas con más de 100 empresas comprometidas** con la generación de oportunidades y la incorporación de talento. Estas colaboraciones han sido clave para la creación de empleo y el impulso de iniciativas con impacto real en la vida de las personas. A través de la integración de políticas inclusivas y sostenibles, hemos fortalecido una visión global y actualizada de un **mercado laboral más justo y equitativo, promoviendo un desarrollo empresarial responsable y transformador.**

El asesoramiento y la sensibilización en las empresas, ha sido clave para garantizar el éxito de las colaboraciones, generando un impacto positivo tanto para las empresas como para las personas con discapacidad.

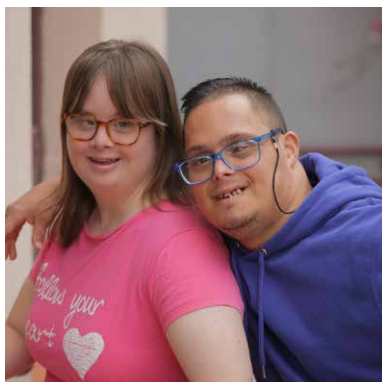


Contigo somos +

En ADEPSI, creemos en **el poder de la comunidad para transformar vidas.**

¿Cómo puedes colaborar?

HAZTE SOCIO/A



Tu contribución nos permite **ofrecer servicios esenciales y nuevas oportunidades y experiencias.**

Únete a la comunidad ADEPSI Contigo somos +

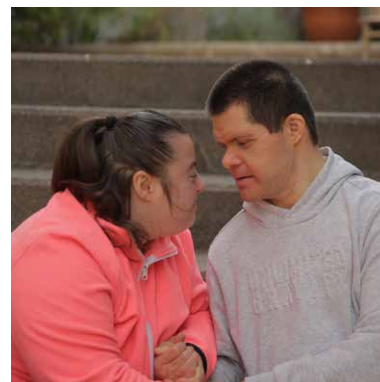
HAZTE VOLUNTARIO/A



Cada año **personas como tú, contribuyen** a que **personas** con discapacidad tengan **la oportunidad de ser su mejor versión.**

Únete a nuestro programa de voluntariado.

IMPULSA UN PROYECTO



Cada aportación, por pequeña que sea, se transforma en proyectos de vida.

Puedes donar fácilmente a través de nuestra cuenta bancaria o Bizum.

SI ERES EMPRESA...

Más de 500 empresas ya **confían en ADEPSI**.
Puedes **colaborar** a través de **donaciones** económicas o en especie; programas de **becas**, **voluntariado corporativo**, acogiendo **alumnado en prácticas**, incorporando **capacidad y talento en tu empresa**, **horas probono**, **nómina solidaria**, **patrocinio de proyectos...**

Cuenta bancaria
ES57 2100 4172 7322 0010 8990

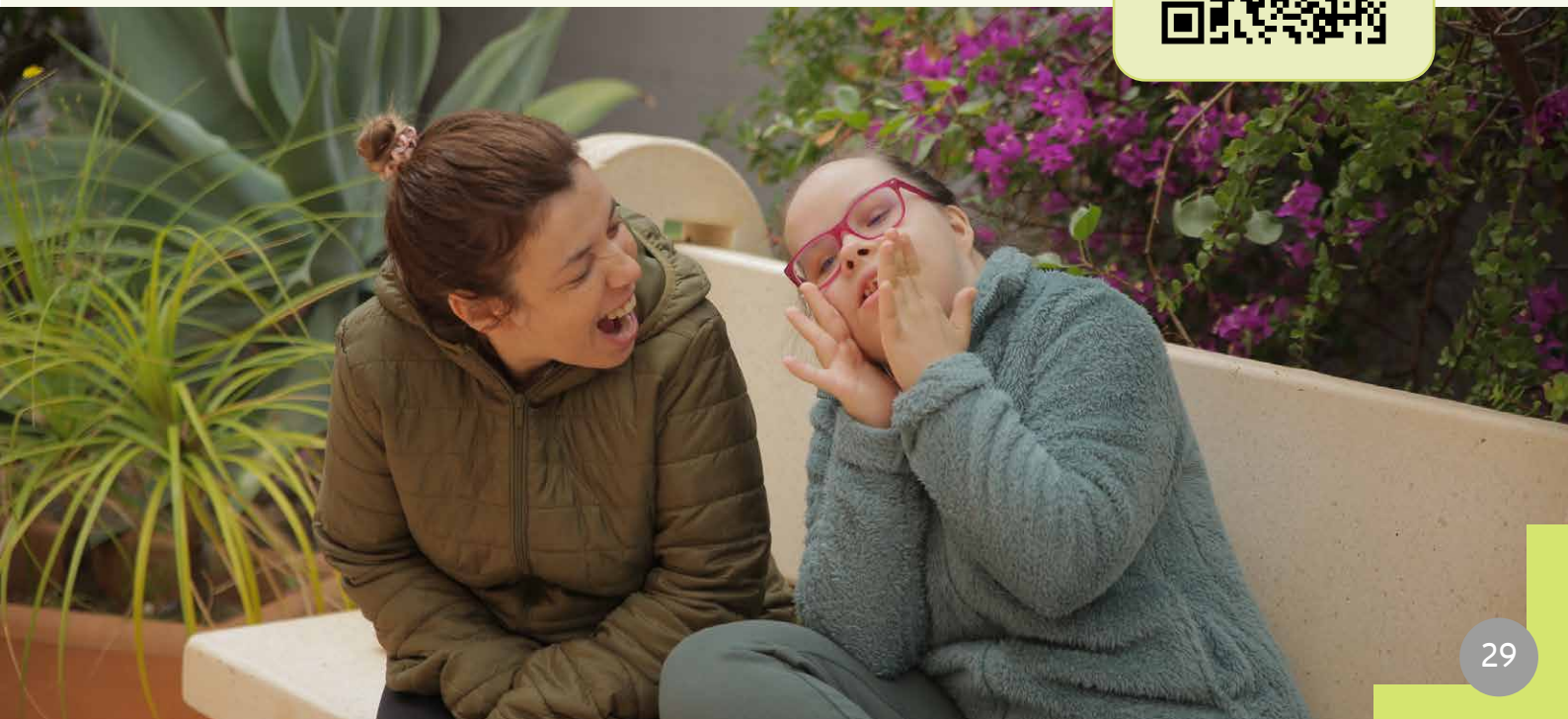
Código Bizum
04064

Tu aportación tiene **beneficios fiscales en tu Declaración de la Renta.**

EMPRESAS:



PERSONAS FÍSICAS:



Eje Liderazgo y personas

Contar con capital humano con talento es un elemento clave en las organizaciones y uno de nuestros objetivos. En ADEPSI tenemos el reto de **promover y fidelizar equipos comprometidos, capacitados y motivados**. En 2024 contamos con **133 personas trabajadoras, de las cuales 44 fueron nuevas incorporaciones**.

Más talento

111

MUJERES

22

HOMBRES

Más capaces

Apostamos por la formación como una herramienta excelente para potenciar las capacidades y competencias del personal y propiciar su desarrollo en la organización. **EL PLAN DE FORMACIÓN 2024** se cierra con:

81

ACCIONES

Formativas

4.096

HORAS

De formación

Continuamos fomentando la colaboración con entidades educativas y universidades a nivel nacional para la acogida de alumnado en prácticas.

8

CONVENIOS

Firmados

1.013

HORAS

De prácticas

9

PERSONAS

Acogidas

Impulsar medidas que favorezcan el **BIENESTAR de las personas trabajadoras es clave**. En 2024, destacan dos acciones para promover el acercamiento y la cohesión entre el equipo de profesionales:

Felicidad organizacional



INTERCAMBIO DE PUESTOS

“PROGRAMA DE INTERCAMBIO DE PUESTO DE TRABAJO POR UN DÍA”. Todo un éxito ponernos en la piel de otras personas trabajadoras y conocer de primera mano su trabajo.



ENCUENTRO DE PERSONAL

El 23 de noviembre en INFECAR, **80 personas participan en un nuevo encuentro de profesionales**. Una jornada con el foco en el **valor humano y el poder de la comunidad para transformar**.



VOLUNTARIADO

Contamos con un Voluntariado comprometido y preparado, en 2024 se han **desarrollado 9 formaciones** en las que **han participado un total de 31 voluntario/as**, lo que ha permitido prestar apoyo a las personas en las **29 actividades en comunidad**.

Además, hemos contado con **voluntariado corporativo** de Fundación La Caixa que ha permitido desarrollar diferentes actividades comunitarias.



Eje Recursos y desarrollo



En ADEPSI entendemos que la sostenibilidad no solo se refiere al cuidado y preservación del medio ambiente, sino también a la creación de un **entorno social y económico que garantice una gestión responsable, innovadora y que tenga visión de futuro**, de manera que nuestras actividades y proyectos contribuyan a un Desarrollo coherente, sostenible y alineado con nuestros valores. Este eje desempeña un papel crucial, asegurando que cada uno de los objetivos estratégicos cuenten con los recursos y apoyos necesarios para su implementación y éxito.





Innovación y sostenibilidad
Red Tool Lab: metodologías y herramientas innovadoras para mejorar nuestro desempeño.

Junto con la Universidad de Las Palmas de Gran Canaria y expertos en Bienestar Social, **proyecto innovador centrado en ofrecer respuestas comunitarias y apoyos de proximidad.**



Futuro ADEPSI
Ampliación de nuestros **servicios y expansión** de nuestra **actividad.**

Desarrollo integral de ADEPSI, **fortaleciendo su estructura jurídica, funcional y organizativa.**



Tecnología
Enfoque colaborativo y transversal en toda la organización mediante incorporación del Office 365 o la unificación de herramientas de Gestión.

Optimizar nuestros recursos mejorando tanto el software como el hardware, para una **gestión más efectiva y sostenible.**



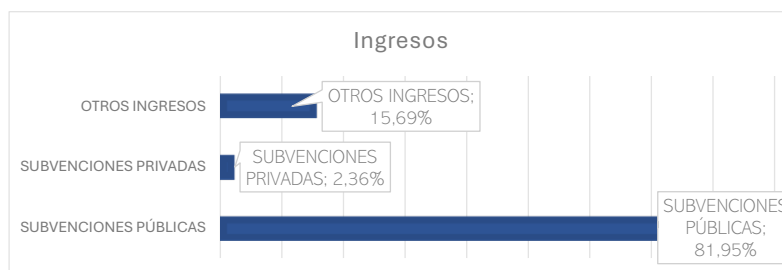
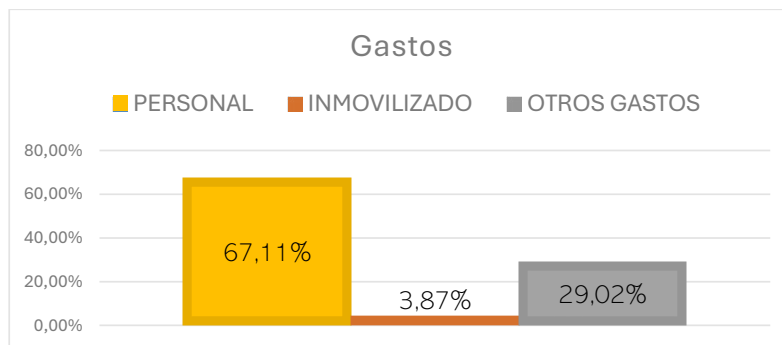
Impacto social
Balance Social de Red Anagos para evaluar nuestra “eficacia social” y comportamiento ético en relación con nuestros objetivos.

ERAGILE: desarrollo de habilidades prácticas para la **medición y gestión del impacto.**

SOSTENIBILIDAD, CALIDAD Y TRANSPARENCIA

La **excelencia** y la **transparencia** son pilares fundamentales de nuestra gestión. Durante el último año, hemos realizado auditorías económicas y de nuestro Sistema Integrado de Gestión para garantizar una **administración responsable y eficiente**.

También hemos renovado nuestra acreditación en **Transparencia y Buenas Prácticas por la Fundación Lealtad** y obtenido una puntuación de **10 puntos en la evaluación de transparencia del Comisionado de Transparencia de Canarias**. Además hemos realizado un **Balance social** alineado con los **principios de la Economía Social y Solidaria**, mostrando el impacto de nuestras acciones en la construcción de una sociedad más justa y sostenible.



FINANCIADORES



Cofinanciado por
la Unión Europea



GOBIERNO
DE ESPAÑA



Fondos Europeos



Incorpora



adepsi

ASOCIACION

GRAN CANARIA



C/ Lomo la Plana, 28.
35019 Urb. Siete Palmas
Las Palmas de Gran Canaria
Tif: 928 414 484

LANZAROTE



C/ Rambla Medular, 50
Oficina 4A + 4B
35500 Arrecife
Tif: 928 435 410

Email: info@adepsi.org
www.adepsi.org

MIEMBRO DE



FOROAGILES

Agrupación de Entidades
de Acción Social con
Valor Público

ENTIDAD PROMOVIDA

Fundación Canaria de APOYOS
Adepsi

¡síguenos!

