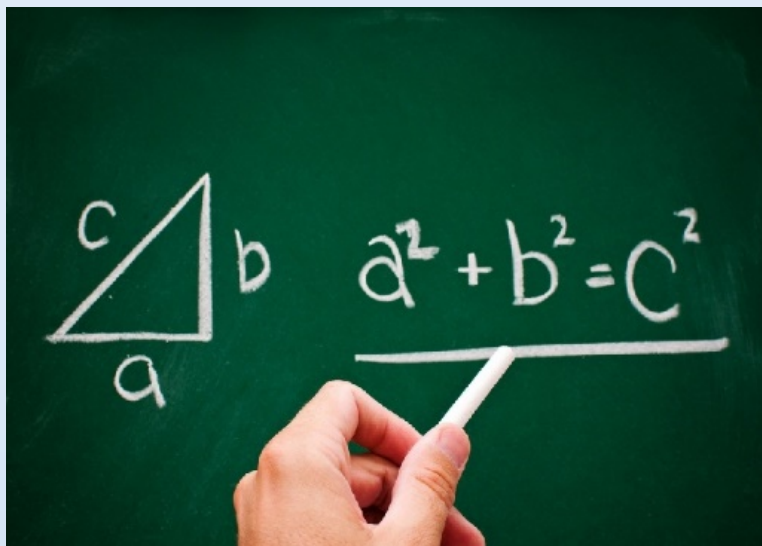


Competencias Clave Nivel 2



Formación que se imparte:

Lengua Castellana

- Comunicación y lenguaje
- Principios básicos en el uso de la lengua castellana
- Producciones orales
- Producciones escritas
- Técnicas de búsqueda, tratamiento y presentación de la información

Matemáticas

- Tipos de números. Números naturales
- Divisibilidad. Números enteros
- Números decimales y fracciones. Proporcionalidad y porcentaje
- Ecuaciones y álgebra
- Sistema métrico decimal y geometría
- Estadística y probabilidad

Dirigida a / Requisitos mínimos: personas que tengan reconocida una discapacidad o incapacidad laboral, que se encuentren desempleadas e inscritas como demandantes de empleo, en edad laboral (>16 años), con nivel de autonomía para incorporarse al mundo laboral y **NO** dispongan de nivel formativa de Educación Secundaria Obligatoria o equivalente

Se imparte en: Asociación ADEPSI C/ Lomo la Plana, 28 (7 Palmas) 35019 Las Palmas de Gran Canaria

Duración: 180 h.

Proyecto que tiene por objetivo que personas con discapacidad, en situación de desempleo, reciban atención y asesoramiento en inserción sociolaboral a través de itinerarios integrados y personalizados orientados a posibilitar su inclusión en el mercado laboral canario. Este proyecto, que se ejecutará en las anualidades del 2017 al 2023, está enmarcado en el Programa Más Empleo de "la Caixa", Itinerarios de inserción sociolaboral de personas en situación o riesgo de exclusión social. Cofinanciado por el Fondo Social Europeo, Programa Operativo de Inclusión Social y de la Economía Social – 2014 -2020.



Coach Grupal



Esta acción formativa busca crear sinergias entre todos los participantes y crear un equipo que busca empleo para todos los participantes, rompiendo así con la soledad que se tiene al buscar empleo. Durante la formación, se mantendrá contactos con empresas con el objetivo de visitarlas o que las mismas acudan a ADEPSI a conocer a los/as participantes. En definitiva, si buscas empleo, este taller te abre puertas.

Formación que se imparte:

- Competencias profesionales
- Técnicas de búsqueda de empleo
- Búsqueda activa de empleo

Dirigida a / Requisitos mínimos: personas que tengan reconocida una discapacidad o incapacidad laboral, que se encuentren desempleadas e inscritas como demandantes de empleo, en edad laboral (>16 años), con nivel de autonomía para incorporarse al mundo laboral, espíritu activo y comprometido, cuyo objetivo reside en compartir realidades/conocimientos/experiencias propias en pro de la inserción laboral

Se imparte en: Asociación ADEPSI C/ Lomo la Plana, 28 (7 Palmas) 35019 Las Palmas de Gran Canaria

Duración: 110 h.

Proyecto que tiene por objetivo que personas con discapacidad, en situación de desempleo, reciban atención y asesoramiento en inserción sociolaboral a través de itinerarios integrados y personalizados orientados a posibilitar su inclusión en el mercado laboral canario. Este proyecto, que se ejecutará en las anualidades del 2017 al 2023, está enmarcado en el Programa Más Empleo de "la Caixa", Itinerarios de inserción sociolaboral de personas en situación o riesgo de exclusión social. Cofinanciado por el Fondo Social Europeo, Programa Operativo de Inclusión Social y de la Economía Social – 2014 -2020.



Unión Europea
Fondo Social Europeo
El FSE invierte en tu futuro

adepsi
ASOCIACION

Obra Social "la Caixa"

Alfabetización digital para la búsqueda de empleo



Formación que se imparte:

- Conocer del ordenador
- Procesador de texto Word
- Internet
- Correo electrónico
- Uso de aplicaciones para móvil

Dirigida a / Requisitos mínimos: personas que tengan reconocida una discapacidad o incapacidad laboral, que se encuentren desempleadas e inscritas como demandantes de empleo, en edad laboral (>16 años), con nivel de autonomía para incorporarse al mundo laboral y bajo dominio de las herramientas informáticas

Se imparte en: Asociación ADEPSI C/ Lomo la Plana, 28 (7 Palmas) 35019 Las Palmas de Gran Canaria

Duración: 100 h.

Proyecto que tiene por objetivo que personas con discapacidad, en situación de desempleo, reciban atención y asesoramiento en inserción sociolaboral a través de itinerarios integrados y personalizados orientados a posibilitar su inclusión en el mercado laboral canario. Este proyecto, que se ejecutará en las anualidades del 2017 al 2023, está enmarcado en el Programa Más Empleo de "la Caixa", Itinerarios de inserción sociolaboral de personas en situación o riesgo de exclusión social. Cofinanciado por el Fondo Social Europeo, Programa Operativo de Inclusión Social y de la Economía Social – 2014 -2020.



Unión Europea
Fondo Social Europeo
El FSE invierte en tu futuro

adepsi
ASOCIACION

 Obra Social "la Caixa"

Limpieza de instalaciones



Formación que se imparte:

- Competencias profesionales
- Formación técnica en limpieza de instalaciones
- Prácticas no laborales en empresas

Dirigida a / Requisitos mínimos: personas que tengan reconocida una discapacidad o incapacidad laboral, que se encuentren desempleadas e inscritas como demandantes de empleo, en edad laboral (>16 años), con nivel de autonomía para incorporarse al mundo laboral, espíritu activo y comprometido, cuyo objetivo reside en compartir realidades/conocimientos/experiencias propias en pro de la inserción laboral

Se imparte en: Asociación ADEPSI C/ Lomo la Plana, 28 (7 Palmas) 35019 Las Palmas de Gran Canaria

Duración: 250 h.

Proyecto que tiene por objetivo que personas con discapacidad, en situación de desempleo, reciban atención y asesoramiento en inserción sociolaboral a través de itinerarios integrados y personalizados orientados a posibilitar su inclusión en el mercado laboral canario. Este proyecto, que se ejecutará en las anualidades del 2017 al 2023, está enmarcado en el Programa Más Empleo de "la Caixa", Itinerarios de inserción sociolaboral de personas en situación o riesgo de exclusión social. Cofinanciado por el Fondo Social Europeo, Programa Operativo de Inclusión Social y de la Economía Social – 2014 -2020.



Unión Europea
Fondo Social Europeo
El FSE invierte en tu futuro

adepsi
ASOCIACION

Obra Social "la Caixa"