

**CADA
PERSONA**
un **COMPROMISO**



adepsi
BOLETÍN
oficial

Con gran entusiasmo, les damos la bienvenida a esta segunda edición del Boletín Oficial de ADEPSI. Este espacio ha sido creado con el firme propósito de mantener informados a todos aquellos que, con su esfuerzo, compromiso y solidaridad, contribuyen al crecimiento y éxito del Grupo ADEPSI: personas, familias, empresas, socios, redes, entidades públicas, voluntarios.

Queremos aprovechar esta oportunidad para expresar nuestro más profundo agradecimiento a cada uno de ustedes. Su dedicación y apoyo son el motor que impulsa nuestra labor diaria y nos permite seguir avanzando hacia una sociedad más humana y llena de oportunidades.

En este boletín encontrarán información actualizada sobre nuestras actividades, logros y proyectos, todos ellos posibles gracias al valioso aporte que ustedes realizan. Cada gesto cuenta, y juntos continuamos construyendo una comunidad más fuerte y comprometida.

***Gracias por ser parte fundamental de
ADEPSI.***



EQUIPO GUÍA PARTICIPA EN LAS II JORNADAS DE PROBOSCO: ABRIENDO CAMINOS

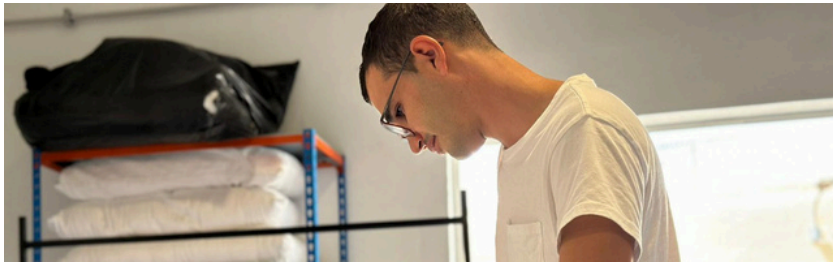
Durante el mes de julio, septiembre y octubre de 2024 el Equipo Guía ADEPSI (10 personas con discapacidad intelectual, representantes de la Entidad) orientan su formación en la planificación, preparación y entrenamiento en habilidades expositivas para nuestra participación en las II Jornadas de PROBOSCO a las que hemos sido invitados/as. Como no podíamos ir todos, entre todo el equipo, decidimos que las personas que iban a acudir fueran Edwin, Isabel y Raúl. Cabe destacar que, aunque la exposición fue llevada a cabo por dichas personas, el trabajo previo fue realizado por todo el equipo.

Durante 12 sesiones de aprox. 2 horas cada una, iban creciendo nuestros/as dotes teatrales, mediante role-play donde entrenábamos nuestras habilidades comunicativas-expositivas e íbamos adquiriendo vocabulario, frases, espontaneidad y sintiéndonos más cómodos/as y seguros/as. La asistencia a este evento nos ha dado la oportunidad de conocer a otras Entidades y hemos podido disfrutar, de primera mano, de prácticas novedosas en materia de ciudadanía y fomento de derechos de las personas con discapacidad.

Lo hemos disfrutado muchísimo, a pesar de los nervios. Hablamos de la formación que hemos recibido, de las acciones que hemos realizado durante este 2024 y de nuestra participación activa y toma de decisiones en tareas de la Entidad. Y como no del Impacto que ha tenido en nuestras vidas, ser parte del Equipo Guía. Por otro lado, queremos comentar la atención recibida por parte de los profesionales de Probosco.....fue maravillosa, la cena de gala espectacular, espacios donde nos conocemos más, donde nos reímos, y que suman experiencias a nuestras vidas. Sobre todo, ha sido una aventura que nos ha llenado de experiencias y de aprendizajes, lo que nos motiva para seguir avanzando y trabajando para que todas las personas con discapacidad sean **“Protagonistas de sus Vidas”**



FORMACIÓN Y EMPLEO



Javier, como cualquier joven, ha soñado con poder demostrar sus capacidades en una empresa y ser autónomo económicamente. Javier es comprometido y trabajador ya ha demostrado que, con esfuerzo y dedicación, los sueños se hacen realidad. Durante un tiempo trabajó en el sector de la limpieza, un empleo digno que desempeñaba con excelencia pero que no le permitía mostrar otras habilidades que también le definían.

En el año 2022, Javier inicia su participación en la formación de preparación de Tareas Complementarias de Apoyo dirigida a personas con discapacidad intelectual en ADEPSI, donde destacó por su perseverancia, responsabilidad y sensatez. Se preparó arduamente para presentarse a las pruebas en Madrid y tras meses de esfuerzo, horas de estudio y sacrificios, Javier logró superar la fase de oposición y posteriormente la fase de concurso.

Desde julio de 2024, Javier ocupa un puesto en la administración pública trabaja en una base militar ayudando en tareas de lavandería, un trabajo que le permite no solo mejorar su calidad de vida y demostrar una valía en la que muchos ya confiábamos, sino también contribuir activamente en la sociedad al proyectar en ella el valor que aportan con su trabajo las personas con discapacidad intelectual. **También quiso alentar a otros a que persigan sus sueños: “Animo a otras personas a que se presentan a estas oposiciones, que busquen ayuda para poder estudiar y que luchen por lo que quieren”,**

Este logro no solo es un ejemplo de superación personal, sino también un recordatorio del impacto positivo que la formación y dedicación pueden tener en la vida de una persona. Su historia inspira a quienes buscan transformar sus vidas a través del trabajo constante y la formación continua. Javier es, sin duda, un ejemplo de que la perseverancia abre puertas que parecían inalcanzables y que ESFUERZO Y SUPERACIÓN se convierten en ÉXITO.

SERVICIOS DE ENTORNO

FERIA DE LA SALUD MENTAL



El pasado 25/10/2024 estuvimos en la Feria de Salud Mental del municipio de Agüimes difundiendo la entidad, además de poder exponer la experiencia en 1º mano junto a Oliver, una persona atendida en el Servicio de Apoyo Especializado en Conducta de Gran Canaria, que realizó junto a las profesionales dinámicas con los menores visitantes de la feria, pudiendo hablar de la importancia de las emociones y poder tener alternativas a nuestro día a día, para así cuidar nuestra salud mental.

ACREDITACIÓN DEL SERVICIO DE PROMOCIÓN DE LA AUTONOMÍA PERSONAL EN DOMICILIO

¡Por fin contamos con la Acreditación del Gobierno de Canarias del Servicio! ¿qué significa esto?: Que contamos con la garantía y continuidad del Servicio, además de poder seguir ofreciéndolo y aumentando plazas en un futuro. Actualmente atendemos a 38 personas en el Servicio de SPAP (Promoción de la Autonomía Personal) y a 30 personas en el SAEC (Servicio de Apoyo Especializado en Conducta). De enero de 2024 a noviembre, hemos atendido a un total de 91 personas.

SERVICIOS DE ENTORNO

ESTUDIO PARA LA MEJORA DE LOS APOYOS

Durante el año 2024, los/as psicólogos/as del Servicio de Apoyo Especializado en Conducta (SAEC), han realizado un estudio que se centra en analizar el perfil de las personas atendidas en el Servicio en Gran Canaria y Lanzarote durante los años 2021-2023 ofrecido por Asociación ADEPSI, con el fin de continuar avanzando en la especialización del servicio y proporcionar apoyos adaptados a las necesidades reales de las personas atendidas.

Los resultados concluyen que existe una alta prevalencia de comorbilidad psiquiátrica, ¿qué significa esto? Que hay personas con discapacidad intelectual y/o del desarrollo y además tienen enfermedad mental, entre las personas atendidas, por ello lo que destaca el estudio es la necesidad de un enfoque integral en salud mental. Así mismo, la prevalencia del trastorno del Espectro Autista y trastornos del desarrollo sin especificar es significativa en ambas islas, lo que indica la necesidad de mejorar la detección y el tratamiento de estas patologías. A pesar de la cobertura relativamente alta de asistencia a recursos sociosanitarios (centro de día y/o ocupacional), continúan persistiendo barreras para el acceso, especialmente en Gran Canaria, donde no se observan diferencias significativas entre las personas que asisten y las que no.

En conclusión, se recomienda un enfoque más personalizado y especializado para mejorar la intervención de las personas atendidas en el SAEC de Asociación ADEPSI así como fortalecer alianzas con salud mental, la asistencia a recursos sociosanitarios y seguir trabajando en la colaboración con las familias.



SERVICIOS DE ENTORNO

GENERANDO VÍNCULOS



Durante el año 2024, han disfrutado de actividades de ocio en la comunidad un total de 120 personas, ¡sin repetición! Siendo más de 35 personas por mes apoyadas por el Servicio de Ocio.

Además, estamos realizando desde el Servicio un pilotaje, generando grupos establecidos para mejorar las relaciones interpersonales y generar amistades, le hemos llamado grupo **VÍNCULOS**.

“Me encantaría que se mantuviera en el tiempo, la experiencia ha ido genial, me lo he pasado muy bien, con un grupo de mi misma edad”

SERVICIO DE APOYO A FAMILIAS

CONSTRUYENDO FUTURO

En este último trimestre del año y como parte de los objetivos de nuestro Plan Estratégico, desde el S.A.F hemos lanzado un cuestionario dirigido a nuestras familias socias con el fin de conocer en detalle cuales son sus intereses y necesidades. Este cuestionario no solo es una herramienta para recolectar información, sino que también nos permite estrechar el vinculo con nuestras familias, fomentando una comunicación mas abierta y directa, y asegurando que nuestras acciones y servicios estén alineados con sus expectativas.

El objetivo principal al conocer los intereses y necesidades de las familias es poder ofrecerles una propuesta de valor mas personalizada y ajustada a sus realidades. Queremos identificar áreas clave donde podamos mejorar o crear nuevas iniciativas que impacten de manera positiva. Con esto, al conocer mejor lo que nuestros/as socios/as requieren, podremos optimizar los recursos y esfuerzos, enfocándonos en lo que realmente importa para cada familia.

Además, esta información nos permitirá diseñar programas, actividades y servicios mas efectivos que aborden de manera precisa sus inquietudes y aspiraciones. Al actuar de manera proactiva en función de sus respuestas también buscamos generar un ambiente de mayor confianza y colaboración, fortaleciendo la relación con nuestras familias socias. Nuestro propósito es crear una comunidad mas cohesionada, comprometida y satisfecha, que se vea reflejada en un mayor bienestar para todas las familias involucradas.

En resumen, el lanzamiento de este cuestionario, es un paso estratégico clave para adaptarnos mejor a las necesidades de nuestras familias y seguir creciendo juntos/as.



SERVICIO INTEGRAL DE ASISTENCIA PERSONAL



¿Conoces el Servicio de Asistencia Personal? Es un servicio elegido por las propias personas con discapacidad con el objetivo de apoyar y acompañar en las tareas que quieran o necesiten pudiendo contratar el servicio para tareas como acompañamiento a actividades deportivas o de ocio, acompañamiento a citas médicas, a formaciones o apoyo en actividades propias de vida independiente. Con el fin de apoyar a las personas con discapacidad a llevar a cabo su vida elegida nace el Servicio Integral de Asistencia Personal (SIAPA) de ADEPSI.

En 2024 CaixaBank y Fundación la Caja de Canarias han concedido a Adepsi una pequeña subvención que, junto a la subvención concedida por el Gobierno de Canarias, han permitido seguir desarrollando el Servicio Integral de Asistencia Personal (SIAPA).

El proyecto de SIAPA por el que hemos recibido financiación, se divide en 2 tipos de acciones. La primera acción, consiste en la formación de profesionales en modalidad semipresencial, en este año se formó a 17 profesionales del área sociosanitaria en Asistencia Personal. La segunda acción, consiste en la prestación del Servicio de Asistencia Personal, para la cual se contrató a 3 profesionales, llegando a prestarse durante el año 2024 entre los meses de febrero y noviembre un total de 1167,75 horas de servicio. Además, el pasado 18 de octubre presentamos la documentación al Gobierno de Canarias para acreditar el Servicio y poder seguir conquistando derechos para las personas con discapacidad y dependencia.

¿Qué le espera a SIAPA en 2025? Desde ADEPSI creemos en un modelo de apoyos elegidos y en el entorno natural de la persona orientados a disminuir los procesos de institucionalización, es por ello por lo que apostamos por seguir prestando el servicio contando desde principio de año con dos figuras de Asistentes Personales, permitiendo dar respuesta a las demandas de las personas.

*“Vivir mi vida,
una buena vida”*

FUNDACIÓN CANARIA DE APOYOS ADEPSI

HUMANIZACIÓN DE LA JUSTICIA

Fundación Canaria de Apoyos ADEPSI empieza 2024 formando parte de la iniciativa pionera en Canarias del partido Judicial de Arrecife con la creación de la Guía de Atención Integral a las personas con discapacidad, respaldada por el Tribunal Superior de Justicia de Canarias, la Fiscalía, el Gobierno de Canarias y por el Cabildo de Lanzarote.

Esta pionera iniciativa nos está permitiendo llegar y estar donde no habíamos llegado nunca: los Juzgados de Canarias y ofrecer un Servicio de Información Social especializado en discapacidad, garantizando una atención integral a las personas con discapacidad, y que no sólo encuentren en los Juzgados de Lanzarote y La Graciosa una respuesta jurídica a sus necesidades, sino también social.

Esta iniciativa ha conllevado a que los XI Premios a la Calidad de la Justicia del Consejo General del Poder Judicial tuvieran más acento canario que nunca, y que el Juzgado Decano de Arrecife fuera premiado por hacer de la Justicia un servicio público más accesible y más social. Reconocimiento extensible a las entidades del Tercer Sector que colaboramos con ello.

Desde el compromiso y responsabilidad social que como Grupo tenemos, el reto próximo de Fucadepsi es que esta Humanización de los Juzgados de Canarias se generalice y que la ciudadanía con discapacidad del resto de islas y Partidos Judiciales accedan y se beneficien de la misma calidad del Servicio Público de Justicia más integral, más social.



En la foto, de derecha a izquierda, Dña Natalia Cañeque, Gerente de Plena Inclusión Canarias, entidad que desarrolla el Servicio de Lectura Fácil; el Presidente del Tribunal Superior de Justicia de Canarias, D. Juan Luis Lorenzo; el Magistrado Juez Decano de Arrecife, D. Adalberto de la Cruz y la Coordinadora de Fundación Canaria de Apoyos ADEPSI, Dña. Vanesa Cubas.

ADEPSI CUENTA CON SU PRIMER PLAN DE IGUALDAD

El pasado 29 de octubre se aprobó el Primer Plan de Igualdad 2024 – 2027 de **ADEPSI**. Un Plan de Igualdad que se ha elaborado con el objetivo de prevenir las situaciones de desigualdad y promover las mismas oportunidades entre hombres, mujeres y personas trans de nuestra organización. Este Plan de Igualdad será nuestra herramienta en los próximos años, y nos ayudará a consolidar nuestro compromiso con la igualdad en la organización a través de acciones centradas en los siguientes ejes fundamentales:

- Gestión para la igualdad, a través de la inclusión de la transversalidad de género en el sistema de gestión de ADEPSI.
- Procesos de selección y contratación, para garantizar el principio de igualdad de trato y oportunidades creando un proceso de selección libre de sesgos de género, así como favorecer el acceso a la empresa garantizando la igualdad de trato y de oportunidades, y favorecer la contratación de hombres en puestos y categorías en los que estén subrepresentados.
- Formación, orientada a sensibilizar a toda la empresa para la igualdad de oportunidades entre mujeres y hombres, así como en LGTBIQA
- Conciliación de la vida personal, familiar y laboral, promoviendo una cultura que facilite la conciliación de la vida personal y laboral y la corresponsabilidad.
- Salud laboral, integrando la perspectiva de género en el área de la salud de la entidad.
- Prevención del acoso sexual y por razón de sexo, a través de mecanismos que permitan prevenir la detección y la actuación ante situaciones de acoso sexual y por razón de sexo.
- Violencia de género, por medio de mecanismos que permitan prevenir la detección y la actuación ante situaciones de violencia de género.
- Comunicación, lenguaje e imagen no sexista, fomentando una cultura de igualdad en ADEPSI asegurando el uso correcto del lenguaje.
- Responsabilidad social y ciudadanía, promoviendo en los grupos de interés y ciudadanía, los criterios y principios de ADEPSI en materia de igualdad de oportunidades.

ENCUENTRO DEL PERSONAL



El pasado 23 de noviembre celebramos el II Encuentro Interno: retos y oportunidades.

Se desarrolló en las instalaciones de INFECAR, en la sala Tamadaba. Una sala con encanto, que acogió al personal de **ADEPSI**, Fundación Canaria de Apoyos ADEPSI, miembros de la Junta Directiva y Patronato.

La jornada inició con la intervención de María Eugenia Palmás, Presidenta de ADEPSI, que realizó un recorrido por la historia de **ADEPSI**, sus raíces y el futuro de la entidad. Continúo Natascha García, Gerente de **ADEPSI**, enfatizando el valor humano y el poder de la comunidad para transformar.

Hubo espacio para dar voz a las personas con discapacidad a través del Equipo Guía de la entidad, de la mano de su responsable Yolanda Morales. También analizamos la satisfacción de las personas trabajadoras y planteamos los retos para el 2025, poniendo el foco en el Bienestar de la persona trabajadora y en la reciente aprobación del Primer Plan de Igualdad de **ADEPSI**.

Donde Fundación Canaria de Apoyos **ADEPSI**, así como el área de Formación y Empleo, el área de Personal y Social y el área de Administración, Desarrollo y Recursos humanos de **ADEPSI**, hicimos Balance de 2024, a través de exposiciones llenas de creatividad, originalidad y trabajo en equipo. Todas fueron exposiciones increíbles, reflejo de la gran calidad del equipo de profesionales con los que cuenta **ADEPSI**.

Nos acompañó Carlos G. Almonacid, experto en Inteligencia Emocional que, con su carisma y generosidad, nos habló del secreto para una vida equilibrada. ¡¡Nos encantó!!

Fue un encuentro donde compartimos la cultura de la entidad, información, risas, abrazos, bailes y juegos, creando verdadera **UNIÓN Y COHESIÓN**.

PREMIOS AL VALOR PÚBLICO



En este 2024 ADEPSI ha tenido el honor de recoger varios premios. Entre los cuales ha sido:

- Jameo de Oro a la Igualdad por el Cabildo Insular de Lanzarote. Reconocimiento por la labor que desempeña el Grupo ADEPSI en la Isla de Lanzarote, acompañando a personas con discapacidad y a su red de apoyo.
- Premio Aseme Canarias a la Solidaridad, el cual fue recibido por nuestra gerente, Natascha García Dávila de la mano de la Asociación de Mujeres Empresarias de Canarias (ASEME). El galardón recibido reconociendo y poniendo en valor el liderazgo de las mujeres en las empresas y organizaciones que generan impacto social.

Desde ADEPSI, queremos expresar nuestro más sincero agradecimiento por los premios y reconocimientos que hemos recibido a lo largo del año 2024. Cada distinción es un valioso recordatorio de la importancia de nuestra labor y una motivación constante para seguir avanzando.

Estos logros no solo reflejan el esfuerzo de nuestro equipo, sino también el apoyo incondicional de quienes confían en nuestra misión: **Apoyamos en comunidad para que cada persona con discapacidad tenga oportunidades y la libertad de vivir experiencias para hacer realidad su proyecto de vida.**

Gracias a estos reconocimientos, renovamos nuestro compromiso con la excelencia en los servicios que ofrecemos. Nos inspiran a continuar desarrollando proyectos innovadores, a fortalecer nuestras alianzas y a redoblar nuestros esfuerzos para construir una sociedad más inclusiva y justa.

***A todos los que han hecho posible este camino, nuestro más profundo agradecimiento.
Sigamos juntos en este reto.***

CADA PERSONA
un Compromiso



SI QUIERES SEGUIR FORMANDO PARTE DE NUESTRO PRESENTE Y FUTURO, PUEDES...

**HACER UN DONATIVO PUNTUAL A
ESTE Nº DE CUENTA
ES57 2100 4172 7322 0010 8990**

Colaborar como
**SOCIO/A
PROTECTOR/A**

**PATROCINAR UN
PROYECTO**

MIEMBROS DE:

CERTIFICADOS:

